



**КОМИТЕТ ИМУЩЕСТВЕННЫХ ОТНОШЕНИЙ
АДМИНИСТРАЦИИ ПЕРМСКОГО МУНИЦИПАЛЬНОГО ОКРУГА**

РЕШЕНИЕ

о размещении объектов № 336

Пермский край
Пермский округ

07.02.2023

Комитет имущественных отношений администрации Пермского муниципального округа разрешает Открытому акционерному обществу «Межрегиональная распределительная сетевая компания Урала» (ИНН 6671163413, ОГРН 1056604000970, почтовый адрес: 620026, г. Екатеринбург, ул. Мамина Сибиряка, д. 140)

размещение объекта: «строительство участка ВЛ 0,4 кВ от ближайшей опоры ВЛ 0,4 кВ от ТП-6406, установка оборудования учета э/э на опоре ВЛ 0,4 ТП-6416 для электроснабжения личного подсобного хозяйства по адресу: Пермский край, Пермский р-н, д. Няшино, ул. Дорожная, з/у (кад. номер зем. участка 59:32:2190001:479)»

на землях государственная собственность на которые не разграничена.

на срок бессрочно.

Местоположение: Пермский край, Пермский муниципальный округ, д. Няшино.

Приложение: схема предполагаемых к использованию земель или земельных участков.

Особые условия использования:

1) При установке опор электросетевого хозяйства учесть параметры ширины проезда улично-дорожной сети, во избежание сужения полосы отвода дороги. Установить опоры на расстоянии не более 2 метров от границ земельного участка.

2) При условии получения разрешения на производство земляных работ.

3) При условии получения технических условий в МКУ «Управление благоустройством Пермского муниципального района»

Заместитель председателя комитета,
начальник отдела муниципального
земельного контроля

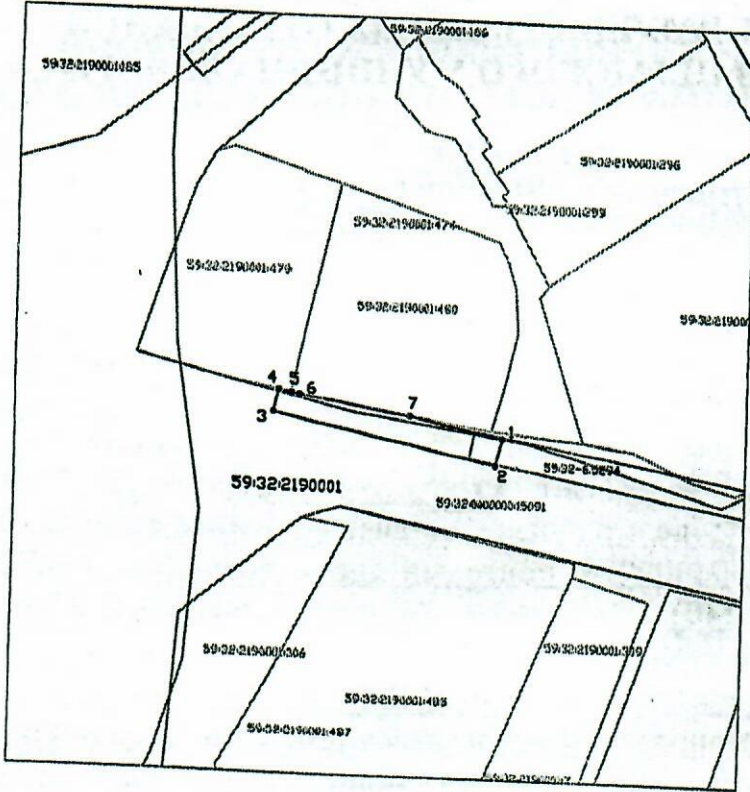
(подпись, печать)

М.В. Королева



Объект: «Строительство участка ВЛ 0,4 кВ от ближайшей опоры ВЛ 0,4 кВ от ТП-6406, установка оборудования учета з/э на опоре ВЛ 0,4 кВ ТП-6416 для электроснабжения личного подсобного хозяйства по адресу: Пермский край, Пермский р-н, г. Няшино, ул. Дорожная, з/у (кад. номер зем. участка 59:32:2190001:479)»
 Местоположение: Российская Федерация, Пермский край, м.р-н Пермский, с.п. Фроловское, г Няшино
 Площадь земель или части земельного участка, кв.м.: 116
 Категория земель: Земли населенных пунктов
 Вид разрешенного использования: -

Каталог координат, м



Обозначение характерных точек границ	Координаты	
	X	Y
1	507668,23	2235229,77
2	507664,32	2235228,9
3	507671,07	2235198,75
4	507674,17	2235199,45
5	507673,84	2235201,14
6	507673,63	2235202,23
7	507671,08	2235217,03
1	507668,23	2235229,77

Масштаб 1:1000

Описание границ смежных землепользователей:
 от 1 точки до 4 точки - муниципальная собственность;
 от 4 точки до 5 точки - земельный участок 59:32:2190001:479;
 от 5 точки до 7 точки - земельный участок 59:32:2190001:480;
 от 7 точки до 1 точки - муниципальная собственность;

Условные обозначения:

• 1	Характерная точка границы, сведения о которой позволяют однозначно определить ее на местности
—	Границы земельных участков, установленные (уточненные) при проведении кадастровых работ, отражающиеся в масштабе
—	Граница земельного участка, сведения о которой содержатся в ЕГРН
38+3	Обозначение кадастрового номера земельного участка
—	Граница кадастрового квартала
59:32:3020003	Обозначение кадастрового квартала
—	Граница зон с особыми условиями использования территорий
59.24-6.64	Обозначение зон с особыми условиями использования территорий

Заявитель: Галецкая *(подпись)* ^{П. доверенности №13/358-2023 от 09.01.2023}
 (подпись, расшифровка подписи)

МП
 (для юридических лиц
 и индивидуальных предпринимателей)

Верно